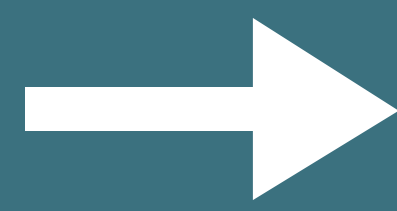
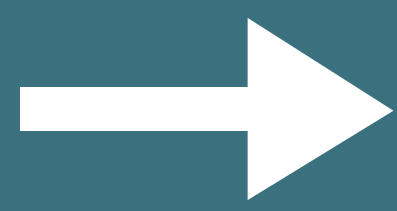


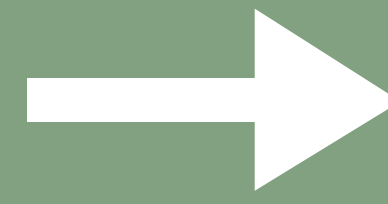
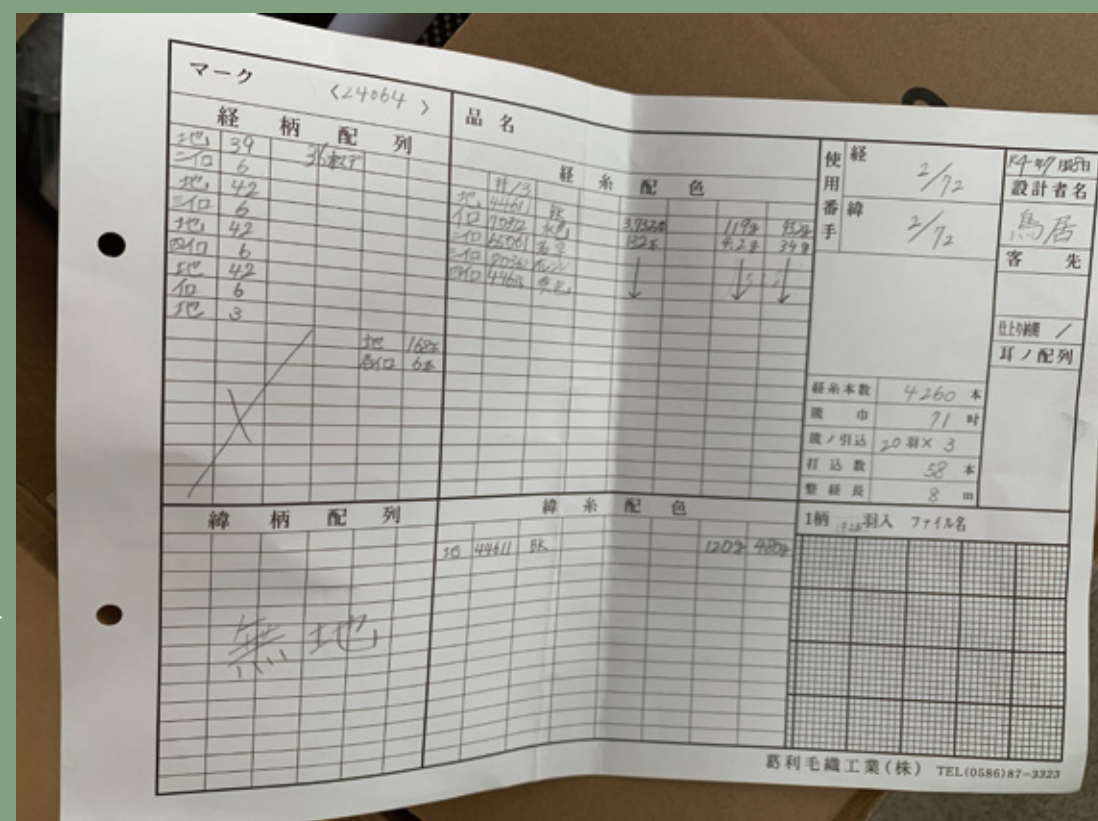
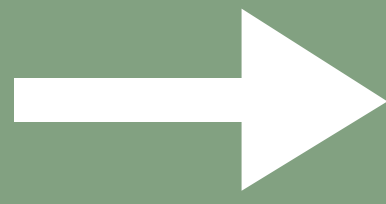
生地ができるまで



100年分のサンプルの中から  
作りたい生地を探す

作りたい生地を見つけたら  
色を決める

色のトーンに気をつけながら  
色を選ぶ  
馴染むように同じ色のトーンで

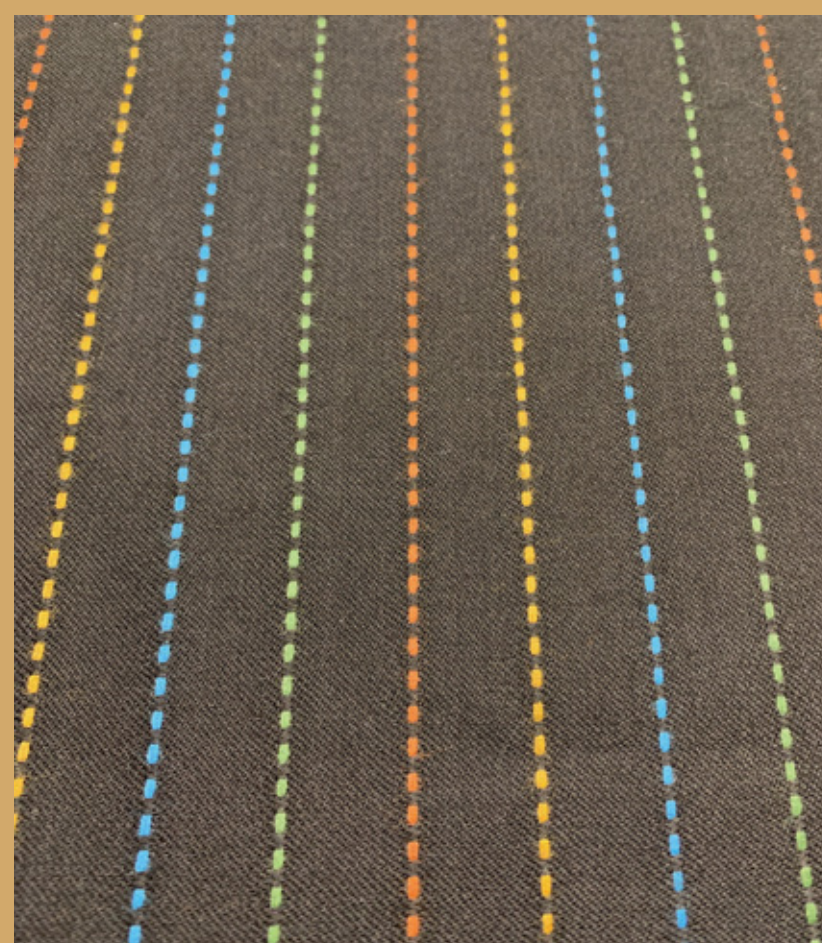
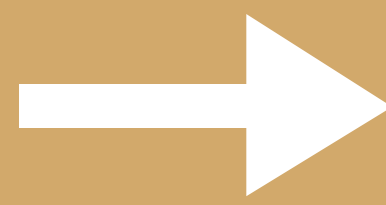


地に対して色の順番を決める

設計図、組織図をかく

糸を探して巻き直す

完成



生の生地を整理工場に仕上げ加工

混率：ウール 100%

使用番手 経 2/72

緯 2/72

経糸本数 4260本

巾 71吋

ノ引込 20羽×3

打込数 58本

整経長 8.0m

モノづくりリレーを終えて

今回、初めて生地を一から作りました。

生地を作るには、たくさんの計算や工程を経て生地が作られている  
という事を学びました。

同じ生地でも最後の仕上げ加工が違うだけで全く違う素材のようになる  
のは驚きました。

この経験を活かしてこれからの制作にも励んでいこうと思いました。



織機



工場と建物が重要文化財に指定