

令和2年3月9日



## 17<sup>th</sup> JAPAN YARN FAIR & 総合展「THE 尾州」開催結果 (最終)



(公財)一宮地場産業ファッションデザインセンター(FDC)では、2月19日から21日まで、一宮市総合体育館において「17<sup>th</sup> JAPAN YARN FAIR & 総合展『THE 尾州』」を開催いたしました。

来場者数 5,365 名の内訳をはじめ各種イベントの開催レポートをお知らせいたします。

### ○開催概要

会 期：令和2年2月19日(水)～21日(金)(午前10時～午後5時)

会 場：一宮市総合体育館 DIADORA アリーナ ほか

来場者数：5,365名(ビジネス3,794名、一般・学生1,571名)

※前回5,666名(ビジネス4,535名、一般・学生1,131名)

### ○開催レポート

(公財)一宮地場産業ファッションデザインセンター(FDC)は2月19日から21日まで、17<sup>th</sup> JAPAN YARN FAIR(以下「JY」)&総合展「THE 尾州」を一宮市総合体育館で開催した。会期中に5,365名(内ビジネス関係者3,794名、一般・学生1,571名)が来場した。最終日の来場者は2,138名となり、3年ぶりに1日の来場者が2,000名を超えた。

ビジネス関係の来場者は3,794名で前回の4,535名と比べ700名ほどの減少となった。昨今の新型コロナウイルスの影響はあったものの、テキスタイルや問屋・商社等は昨年、一昨年と比べても変わらない来場者で、一宮市開催のJYが繊維・ファッション業界に定着しており、産地の企業のみならず繊維に関わる業種が多く地域から来場していることを示す結果となった。

ビジネス関係来場者の内訳は、愛知(43%)、大阪(17%)、岐阜(10%)、東京(8%)、石川(3%)、福井(3%)、京都(3%)、などの主要な都府県(100名程度以上)で約9割を占め、その他、数は少ないものの全国33都府県に及んでおり、全国的な展示会として認知されている。また、業種ごとの内訳はテキスタイルメーカー32.9%、問屋・商社24.4%、アパレル・小売6.5%、その他繊維企業24.7%、団体学校行政等5.5%、他業種企業6.0%となっている。昨今の、産地の景況は厳しい状況にあるが、新しい糸の情報収集のためにテキスタイルメーカーの来場者が増加した。

出展者に目をむけると、今回のJYには全国の紡績、合繊メーカー、意匠撚糸、糸商社など56社・2団体が、自社の強みを活かした機能素材、意匠素材、付加価値素材など、幅広い素材を多数展示した。特にインデックスコーナーでは、環境に配慮した企業の商品を集めて、「エコ・エシカル・安心安全」をテーマにサステナビリティを訴求した。

FDC が JY 出展 56 社・2 団体に展示会での成果をアンケートした結果、3 日間計でサンプルリクエストは延べ 2,929 社から 1,864 点、1 社平均 32 点に達し、テキスタイルメーカーからのサンプルリクエストが 3 割強となった。

ビジネス目的以外の来場者である一般市民・学生に関しては、1,571 名と 5 年ぶりに 1,500 名を越えた。今回初の企画「ビジョンズ」をはじめ、尾州生地を使用した小物や布地等を販売する「布の市」の実施や、翔工房のファッションショー、THE WOOLMARK COMPANY の特別セミナー等の開催の効果もあり、新型コロナウイルスの影響で一般市民の来場が減ったものの、学生の来場者数が大幅に伸びた。

総合展「THE 尾州」は、①ジャパン・テキスタイル・コンテスト (JTC) 2019 優秀作品展②翔工房作品展③尾州インパナ塾作品展④ものづくりリレー作品展⑤尾張繊維技術センター研究試作展⑥一宮商工会議所地域資源活用事業紹介コーナー⑦「布の市」⑧ハローワーク一宮相談コーナー⑨ツイードラン尾州展示⑩尾州ジャズオーケストラライブなど、従来からの作品展示等に加え、産地 PR として尾州産地の多様な技術や製品を来場者に訴求し、学生の製作衣装も存在感を増した。なお、今回新規事業として、「ビジョンズ」と題して、ファッション系の学校 8 校の合同ランウェイや 10 校の学校紹介ブース、繊維企業情報ブースの設置、THE WOOLMARK COMPANY の特別セミナーを開催し、ファッション系学生と企業との出会いの場を創り、尾州エリアで学ぶ学生に様々なアプローチで産地の特色を生かした情報や事業を紹介した。

来場者アンケートでは、生地開発のための情報や新しい素材を求めて来場したという声が多く、全国的に珍しい糸の展示会の中で情報・素材の収集、商談に取り組む来場者の姿が伺える。また、尾州産地に興味を持ち尾州ブランドについての情報を求める声や、当地域の地場産業である繊維産業の将来を応援し、JY の継続開催を求める声も多く見られた。今回で 4 回目となる「布の市」は人気が高く、良質な布を安く買えて満足との声が目立った。中には前回購入した生地を洋服にし、着用して来場された方も数名見られた。今回は尾州企業 7 社の参加もあり例年以上に賑わいを見せた。

## ○主なイベントの観覧者数

### 2月19日(初日)

・オープニング・JTC セレモニー	(9:45~10:45)	175名
・尾州ジャズオーケストラライブ	(12:00~13:00)	86名
・ビジョンズ(常設展示)	(10:00~17:00)	474名

### 2月20日(2日目)

・THE WOOLMARK COMPANY 特別セミナー	(10:00~12:30)	54名
・翔工房作品発表会「翔」the SHOW 2019	(13:00~14:30)	290名
・ビジョンズ(常設展示)	(10:00~17:00)	734名

### 2月21日(3日目)

・ビジョンズ8校合同ランウェイ	1部 (13:00~13:30)	282名
	2部 (14:15~14:45)	303名
	3部 (15:30~16:00)	299名
・ビジョンズ(常設展示)	(10:00~17:00)	838名

○JY&総合展「THE 尾州」来場者内訳（カッコ内は前回実績）

	ビジネス						ビジネス 合計
	テキスタイル メーカー	商社 間屋	アパレル 小売	その他			
				繊維 企業	団体 学校 行政等	他業種 企業	
初日	339 (318)	280 (268)	56 (121)	345 (455)	115 (311)	67 (58)	1,202 (1,531)
2日目	449 (400)	320 (403)	90 (116)	296 (536)	43 (42)	66 (39)	1,264 (1,536)
3日目	459 (504)	327 (323)	101 (102)	297 (446)	51 (51)	93 (42)	1,328 (1,468)
合計	1,247 (1,222) 32.9%	927 (994) 24.4%	247 (339) 6.5%	938 (1,437) 24.7%	209 (404) 5.5%	226 (139) 6.0%	3,794 (4,535) 100%

※「その他・繊維企業」には紡績業、撚糸業、染色整理業等が含まれる。

	一般市民・学生			ビジネス 合計 (再掲)	総計
	一般市民	学生	一般・学生 合計		
初日	204 (417)	23 (44)	227 (461)	1,202 (1,531)	1,429 (1,992)
2日目	224 (232)	310 (50)	534 (282)	1,264 (1,536)	1,798 (1,818)
3日目	255 (189)	555 (199)	810 (388)	1,328 (1,468)	2,138 (1,856)
合計	683 (838)	888 (293)	1,571 (1,131)	3,794 (4,535)	5,365 (5,666)

※各イベントの観覧者は上記の来場者数に含まれる。

○JY出展企業56社・2団体のサンプルリクエスト(SR)件数及び依頼先数(会期中)

	テキスタイル メーカー	商社・間屋	アパレル 小売	その他	計
SR件数	713 (1,022)	576 (695)	338 (629)	237 (168)	1,864 (2,514)
依頼先数	1,132 (1,618)	901 (1,092)	598 (826)	298 (525)	2,929 (4,061)
SR件数 割合	38.3% (40.7%)	30.9% (27.6%)	18.1% (25.0%)	12.7% (6.7%)	100% (100%)
平均SR数 (JY出展1社あたり)	12.3 (15.7)	9.9 (10.7)	5.8 (9.7)	4.1 (2.6)	32.1 (38.7)

## ○JY&総合展「THE 尾州」来場者都道府県別内訳

業種	ビジネス							一般・学生				総合計		
	テキス タイル メーカー	商社 問屋	7パレル 小売	その他			ビジネス 合計		一般 市民	学生	一般市民 学生合計			
				繊維 企業	団体学校 行政等	他業種 企業					会期計	割合	会期計	割合
	計	計	計	計	計	計	会期計	割合	計	計	会期計	割合	会期計	割合
愛知	584	294	61	419	172	110	1640	43%	599	609	1208	77%	2848	53%
内一宮市	427	85	23	283	97	55	970	26%	379	198	577	37%	1547	29%
北海道	0	0	0	0	0	0	0	0%	0	0	0	0%	0	0%
青森	0	0	0	0	0	0	0	0%	0	0	0	0%	0	0%
岩手	6	0	0	0	0	0	6	0%	0	0	0	0%	6	0%
宮城	0	0	0	0	0	0	0	0%	0	0	0	0%	0	0%
秋田	0	0	0	0	0	0	0	0%	0	0	0	0%	0	0%
山形	2	0	0	0	0	2	4	0%	0	0	0	0%	4	0%
福島	0	0	0	0	0	0	0	0%	0	0	0	0%	0	0%
茨城	0	0	0	0	0	0	0	0%	0	0	0	0%	0	0%
栃木	2	3	0	0	0	0	5	0%	0	0	0	0%	5	0%
群馬	7	5	1	2	0	0	15	0%	0	0	0	0%	15	0%
埼玉	1	2	1	3	0	0	7	0%	1	0	1	0%	8	0%
千葉	1	0	0	1	0	2	4	0%	0	0	0	0%	4	0%
東京	58	137	53	44	6	16	314	8%	1	14	15	1%	329	6%
神奈川	0	1	1	0	0	2	4	0%	1	0	1	0%	5	0%
新潟	10	11	2	24	0	0	47	1%	2	0	2	0%	49	1%
富山	11	3	0	1	0	3	18	0%	0	0	0	0%	18	0%
石川	29	21	1	40	2	6	99	3%	1	0	1	0%	100	2%
福井	47	44	2	10	3	4	110	3%	2	0	2	0%	112	2%
山梨	5	8	0	6	1	0	20	1%	0	0	0	0%	20	0%
長野	1	0	1	0	1	0	3	0%	1	0	1	0%	4	0%
岐阜	138	38	23	123	18	29	369	10%	59	173	232	15%	601	11%
静岡	11	14	0	1	0	1	27	1%	0	6	6	0%	33	1%
三重	9	0	3	12	0	0	24	1%	5	31	36	2%	60	1%
滋賀	13	8	1	11	0	7	40	1%	0	1	1	0%	41	1%
京都	29	37	11	38	2	10	127	3%	4	31	35	2%	162	3%
大阪	148	262	47	166	0	20	643	17%	2	10	12	1%	655	12%
兵庫	34	13	19	9	3	1	79	2%	1	11	12	1%	91	2%
奈良	33	11	14	7	1	7	73	2%	1	0	1	0%	74	1%
和歌山	26	3	0	10	0	0	39	1%	0	0	0	0%	39	1%
鳥取	0	0	0	1	0	0	1	0%	0	0	0	0%	1	0%
島根	0	0	0	1	0	0	1	0%	0	0	0	0%	1	0%

業種	ビジネス							一般・学生				総合計		
	テキスタイルメーカー	商社問屋	アパレル小売	その他			ビジネス合計		一般市民	学生	一般市民学生合計			
				繊維企業	団体学校行政等	他業種企業								
	計	計	計	計	計	計	会期計	割合	計	計	会期計	割合	会期計	割合
岡山	12	1	3	1	0	1	18	0%	1	0	1	0%	19	0%
広島	6	2	0	1	0	0	9	0%	0	1	1	0%	10	0%
山口	0	0	0	0	0	0	0	0%	0	0	0	0%	0	0%
徳島	0	0	0	0	0	0	0	0%	0	0	0	0%	0	0%
香川	3	0	0	0	0	0	3	0%	0	0	0	0%	3	0%
愛媛	13	1	0	2	0	0	16	0%	0	0	0	0%	16	0%
高知	0	0	0	0	0	0	0	0%	0	0	0	0%	0	0%
福岡	1	1	1	0	0	0	3	0%	0	0	0	0%	3	0%
佐賀	0	0	0	0	0	0	0	0%	0	0	0	0%	0	0%
長崎	0	0	0	0	0	0	0	0%	0	0	0	0%	0	0%
熊本	0	0	0	2	0	0	2	0%	0	0	0	0%	2	0%
大分	0	0	0	0	0	0	0	0%	0	0	0	0%	0	0%
宮崎	0	0	0	0	0	0	0	0%	0	0	0	0%	0	0%
鹿児島	0	0	0	0	0	0	0	0%	0	0	0	0%	0	0%
沖縄	0	0	0	0	0	1	1	0%	1	1	2	0%	3	0%
県外計	656	626	184	516	37	112	2131	56%	83	279	362	23%	2493	46%
海外	6	6	1	2	0	1	16	0%	1	0	1	0%	17	0%
不明	1	1	1	1	0	3	7	0%	0	0	0	0%	7	0%
主要計	1033	833	198	840	203	195	3302	87%	668	837	1505	96%	4807	90%
総合計	1247	927	247	938	209	226	3794	100%	683	888	1571	100%	5365	

※表中の「愛知」に「一宮市」は含まれる

※「主要」には来場者数上位の愛知、大阪、岐阜、東京、石川、福井、京都が含まれる

※ビジネスで33都府県より来場

## ○イベントレポート

<初日>

### ・オープニングセレモニー

10時のオープンに先立ち、いちい信金アリーナ A に設置された特設ステージにて繊維団体関係者等 175 名が見守る中、中野正康一宮市長（FDC 理事長）が主催者を代表して挨拶をし、来賓として出席した杉浦宏美経済産業省製造産業局生活製品課長、西村美郎愛知県経済産業局技監が祝辞を述べた。



挨拶をする中野正康一宮市長

### ・ JTC2019 セレモニー

オープニングセレモニーに引き続き JTC2019 セレモニーを開催。一般の部グランプリをはじめとした各賞を表彰した。会場は一般の方を含む多くの来場者が取り囲み、たいへんな盛り上がりを見せた。



グランプリの講評をする梶原加奈子審査員長



エコロジー賞の賞状を受け取る西祐治さん（(株)ピエント）  
左はプレゼンターの豊島半七一宮商工会議所会頭



スプラウト賞の賞状を受け取る樋口絵里香さん（京都市立芸術大学）  
左はプレゼンターの西村美郎愛知県経済産業局技監



受賞作品を鑑賞する来場者



## ・尾州ジャズオーケストラライブ

尾州産地の繊維企業出身者が中心となって結成されたジャズオーケストラの演奏会を行った。当日は、尾州産のベストを着た演奏者が集まり、聞き慣れた曲や今回初めて披露する曲等ソロ演奏を入れながら1時間演奏した。会場には86名の来場者があった。



尾州ジャズオーケストラライブの様子

## <2日目>

### ・THE WOOLMARK COMPANY 特別セミナー

ビジョンズの一環としてTHE WOOLMARK COMPANYの西沢氏と尾州で働くその道のプロがパネラーとなって開催された日本初の特別セミナー。会場には54名が参加し、セミナー開催後も参加者から活発な質疑応答がなされた。



セミナーをする THE WOOLMARK COMPANY  
西沢氏



来場者の質問に答える THE WOOLMARK COMPANY  
西沢氏と葛利毛織葛谷氏と中伝毛織中島氏

### ・翔 the SHOW 2019-翔工房作品発表会-

将来のファッション業界を担う学生が、自らのイメージを元に、匠ネットワークの支援により製作した布地から、オリジナルの衣装を製作する翔工房には26名の学生が参加した。学生・学校関係者を中心に集まった290名の前で、実際に衣装を着用したモデルが6グループに分かれランウェイを歩いた。その後、参加学生が匠講師とともにステージへ上り、自ら手掛けた作品の魅力をプレゼンした。



ガーメントを着たモデルがウォーキング



製作した学生が匠講師と登壇しプレゼン

## <3日目>

### ・8校合同ランウェイ「ビジョンズ」

総合展で目玉イベントの1つとなる「ビジョンズ」。ファッション系の学校8校が共同でファッションショーを行ったほか、ファッションショーの合間に尾州の企業情報を学生に向けて紹介した。また、10校のファッション系学校を紹介する常設展示や、ハローワークブースにて就職情報コーナーを設置したほか、尾州で働く女性に焦点を当てた現場女子写真展を開催した。常設展示は延べ2,000人、ファッションショーには900人近い学生らが来場した。



新型コロナウイルスの影響を考慮して、入場者全員にマスクの着用をお願いした



ファッションショー横には企業紹介ブースが設けられ、インタビュー形式で紹介される様子をスクリーンに映した



ファッションショーの様子



## ○JY&総合展「THE 尾州」の様子

### ・17<sup>th</sup> JAPAN YARN FAIR

今回は、企業の出展数が56社・2団体となり、来場者からは「サステイナブルな提案が新鮮であった」「毎回斬新な作品が展示されている」といった意見が聞かれた。来場者数は、主にアパレル・小売が昨年より減少したものの、新型コロナウイルスの影響下でもテキスタイルメーカーや問屋・商社は前年並みで、新しい素材を探しに来た来場者とそれに応じる各出展企業との間で活発な商談が行われた。毎年参加している来場者も多く、「来年以降も継続して開催してほしい」との声や「繊維産業のイベントとしてこれからも盛り上げてほしい」などの今後の地場産業に対する支援の声も多く聞かれた。前回に続き、JYと総合展の会場を分離したことで、会場内が広く感じられ周遊がスムーズであったとの声も聞かれた。

また、引き続きJYへの学生の入場を一部認めたことで、学校関係者や学生からも良い体験ができ、たいへん勉強になったといった意見が多く聞かれた。



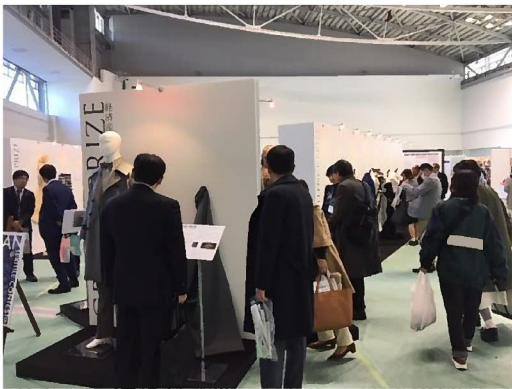
ジャパン・ヤーン・フェアの様子

### ・JTC2019 優秀作品展

一般の部18点、学生の部16点を展示したほか、応募者の許可を得た作品をハンガー（136点）にして展示し、ビジネスマッチングを図った。

また、(一社)日本アパレル・ファッション産業協会(JAFIC)の協力により、グランプリ等の受賞作品を元にクリエイター3名が製作した衣装3点も展示した。

来場者からは「ガーメントの完成度が毎年高くなってる」「商品化可能な作品が増えた」といった声が上がった。



JTC2019 優秀作品展の様子

## ・その他のコーナー



尾州インパナ塾作品展



「尾州をたしなむ日」写真展



ツイードラン尾州展示



就職情報コーナー





布の市



翔工房常設展示

## ○来場者アンケート

会期中、会場内で来場者に対してアンケートを実施した結果は以下の通り。

- ・回収数：1,048 件
- ・回収率：19.5%
  
- ・来場回数（今回で）n=1,040
  - はじめて 29.6%      2回目 12.3%      3回目 10.8%      4回目以上 25.1%
  - 10回目以上 13.1%      15回目以上 9.1%
  
- ・開催時期 n=1,005
  - 適当 92.8%      早い 3.9%      遅い 3.3%
  
- ・来場契機（複数回答可）n=1,048
  - ・JY企業の案内 33.4%      ・FDCの案内 76.8%
  - ・尾州産地展の案内 14.1%      ・新聞記事 6.3%      ・新聞広告 2.7%
  - ・自治体等広報 7.4%      ・FDCのウェブサイト 2.4%      FDCのSNS 2.4%
  - ・学校からの案内 9.4%      ・ビジョンズのチラシ 1.0%
  - ・その他 16.4%      その他には、友人の紹介、職場の勧め 等
  
- ・来場目的（複数回答可）n=1,048
  - ・JY（糸） 59.5%      ・JY（染色整理） 20.7%      ・JY（機器・その他） 15.3%
  - ・JTC2019 優秀作品展 9.8%      ・翔工房（ファッションショー） 5.8%
  - ・翔工房（10周年展示） 4.9%      ・ものづくりリレー 3.7%
  - ・尾州インパナ塾作品展 4.5%      ・ビジョンズ合同ランウェイ 5.8%
  - ・ビジョンズ（常設展示） 2.5%      ・ビジョンズ（企業ブース） 2.6%
  - ・ビジョンズ（特別セミナー） 0.7%      ・学生向け企業情報コーナー 0.8%
  - ・一宮商工会議所展示 1.2%      ・尾張繊維技術センター展示 4.1%
  - ・尾州ジャズオーケストラ 1.7%      ・「布の市」コーナー 11.7%
  - ・その他 2.3%

- ・良かったイベント（複数回答可） n=1,048
  - ・JY（糸） 56.6% ・JY（染色整理） 18.0% ・JY（機器・その他） 12.7%
  - ・JTC2019 優秀作品展 11.0% ・翔工房（ファッションショー） 5.5%
  - ・翔工房（10周年展示） 6.1% ・ものづくりリレー 5.2%
  - ・尾州インパナ塾作品展 4.5% ・ビジョンズ（合同ランウェイ） 7.1%
  - ・ビジョンズ（常設展示） 2.7% ・ビジョンズ（企業ブース） 2.8%
  - ・ビジョンズ（特別セミナー） 0.7% ・学生向け企業情報コーナー 1.8%
  - ・一宮商工会議所展示 1.0% ・尾張繊維技術センター展示 4.5%
  - ・尾州ジャズオーケストラ 1.9% ・「布の市」コーナー 11.5%
  - ・その他 1.3%
- ・次回も来場したいか n=988
  - はい 98.8% いいえ 1.2%

<本資料のお問い合わせ>

（公財）一宮地場産業ファッションデザインセンター

事務局長：古田

電話：0586-46-1361



## 17<sup>th</sup> JAPAN YARN FAIR & 総合展「THE 尾州」 におけるコロナウイルス感染予防対策について

当催事において、出展者及び来場者のコロナウイルス感染に対する不安を少しでも取り除くため、主催者（FDC）として、下記のとおり感染予防対策を講じた。

### ○感染予防対策の周知

- ・厚生労働省が行っている「感染症対策」「手洗い」「咳のエチケット」の3種の協力依頼広報を会場内7ヵ所において、案内表示看板に貼り付けて周知を行った。

### ○消毒液の設置及びその使用表示

- ・会場内の受付、各アリーナ入口及び人が集まるスペース6ヵ所に消毒液を配置するとともに、来場者にその使用を促す表示を行った。

### ○来場者及びファッションショー観覧者にマスクを配布

- ・来場時の受付カウンターにおいて、マスク装着を希望する来場者に対し、マスクの配布を行った。また、特に接触リスクが高いと想定されているファッションショーについては、ショー会場前にマスク配布ゾーンを設置し、観覧者全員にマスク装着を促すとともに、未装着者にはマスクを配布した。

### ○感染予防に向けた館内放送

- ・会期中、随時全館放送にて、マスクの装着及び消毒液の使用について、周知を行った。

### ○スタッフへのマスク装着の徹底

- ・会場スタッフ全員にもマスクの装着を徹底した。また、ファッションショーの会場での冒頭あいさつ等もマスク装着で行った。

### <参考>

#### ○当催事の開催直前にコロナウイルス感染予防を理由にキャンセルされた事例

- ・JAPAN YARN FAIR 出展キャンセル：1企業
- ・9校合同ランウェイ「ビジョンズ」出演キャンセル：1学校（常設展示は出展）

※ 上記内容については、中止連絡後、速やかにWEBページにて公開

## ○感染防止の様子



ビジョンズでは新型コロナウイルスの影響を考慮して、入場者全員にマスクの着用をお願いした



人が多い会場もほとんどの来場者がマスクを着用



マスクであいさつをする事務局長



FDC が準備したマスクと案内看板



出展企業及び来場者も感染防止に積極的



マスク配布の様子



総合受付

＜本資料のお問い合わせ＞

（公財）一宮地場産業

ファッションデザインセンター

事務局長：古田

電話：0586-46-1361