

## ◆ レインコート ◆

令和2・3年度に試作したレインコートの自走式タイプの車いす用レインコートです。車いすに合わせて後ろが短く、サイズ調整可能なアジャスター付きです。

参画企業  
ササキセルム(株)  
(株)サンテイ  
(株)ナイガイ



### 1. サイズ調整



ゴム紐形式のアジャスターを取り付けて、身頃の長さおよび裾の絞り具合を調整できるようにしました。



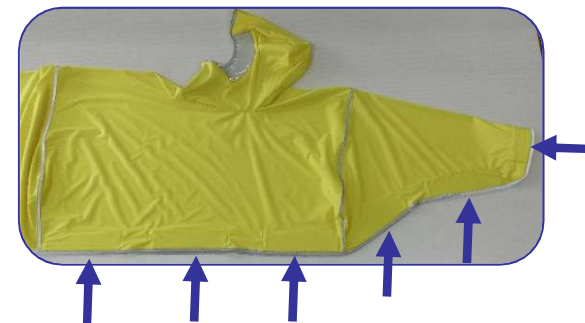
フードの首回りを広くし、マジックテープで首回りの広さを調整しやすくしました。

### 2. 視界の良さ、頭部の保護



視界を妨げないようにフード側面に透明シートを使用しています。また、フードにウレタンフォームを入れ安全性と保形性を確保しました。

### 3. 軽量タイプ



サイズ調整用のアジャスターとフードのウレタンフォームは付いていませんが、軽量で、防風性、保温性にも優れた生地を使用し、裾に重りを入れ、風で舞い上がらない様に工夫しています。