

IMPANNA TUTORING SCHOOL 2024

インパナ塾は伝えます、届けます、『尾州の声』を



令和6年度 尾州インパナ塾 募集要項

募集期間 ～令和6年4月12日(金)

About 概要

公益財団法人尾州ファッションデザインセンターは、繊維産業人材育成事業の1つとして、令和6年度【尾州インパナ塾】を開講します。
この塾では、関連する大学・あいち産業科学技術総合センター尾張繊維技術センター・FDC 匠ネットワーク・地元協力企業と連携を図り、産地の将来を担う人材の育成を目指します。

尾州インパナ塾	
受講対象者	繊維産業従事者
研修内容	繊維産業の全行程である「紡績、織物、ニット、染色、整理仕上げ、縫製」について大学教員、経験豊富な技術者・研究者をはじめ、各分野の専門家が講義・指導を行い、地元協力企業にてインターンシップを実施します。特に試作開発実習ではグループに分かれ、様々な多くの知識・情報をベースにして、グループごとに開発テーマを設定し、紡績・糸染・製織（製編）・整理仕上げを経てアパレル製品の制作を行います。完成した作品は「JAPAN YARN FAIR&THE BISHU〜糸と尾州の総合展〜」において静態展示するとともに、関係各位に対して成果発表会にて発表致します。部分受講も下記のように2コース開講いたします。詳細は別ページのカリキュラムをご参照ください。
開講日程	5月11日から翌年1月までの主に土曜日に開講します。実習・インターンシップは木曜日又は金曜日に行います。
開講時限	座学 1限・・・10:30～12:00 2限・・・13:00～14:30 3限・・・14:40～16:10
場所	座学 尾州ファッションデザインセンター（FDC）
	実習 あいち産業科学技術総合センター尾張繊維技術センター
	インターンシップ 地元の協力企業
設定コース	正規受講
	部分受講
募集人数	15名
	若干名
	繊維工学コース①
	ファッションSDGsコース②

受講料	愛知県繊維振興協会賛助会員	愛知県繊維振興協会賛助非会員
		正規受講
	110,000円（税込）	132,000円（税込）
	部分受講：繊維工学コース①	
	55,000円（税込）	66,000円（税込）
	部分受講：ファッションSDGsコース②	
	49,500円（税込）	59,400円（税込）

- ★受講希望者は受講申込書に必要事項をご記入の上、令和6年4月12日（金）までにFDCへ郵送もしくはFAXをお願いします。
- ・1社につき5名までとさせていただきます。
- ・「ものづくりリレー」を受講する学生は本事業を無料で受講出来ます。

Question and Answer

Q: 「インパナ」とはどのような意味ですか？

A: 「インパナ」はイタリア語「impannatore」（インパナトーレ）を語源としています。尾州産地においては「紡績・染色・織物・ニット・整理仕上げ・産元商社・縫製」と全ての工程の企業が立地しています。そこで各企業の個性を生かしつつ、橋渡しをし、各企業の全体を統合させ、消費者への提案・推進などの総合的な調整力を持つ方を「impannatore」と言います。

Q: 「尾州インパナ塾」の目指す人物像は？

A: 上述のように繊維産業の道のりは長く、様々な業種から成り立っています。繊維の基礎からファッション、アパレル製品の製作まで学ぶ事により、インパナトーレに相応しい人材を育成します。年齢制限はありません。

Q: インパナ塾修生の声

A: 学びに年齢は関係ありません。本やネットで調べてでも知ることが出来ない内容が学べる貴重な機会です。学んだ知識や感じたことを、これからの仕事の中でどう活かすかは自分次第です。

A: 座学・実習・現場工場の見学など、普通に仕事をしていては体験できないことなので是非この機会を大切にしてください。また試作開発では数人でチームを組み、職場や年代が異なっているメンバーがそれぞれ考え、技術・知識を出し合っ一つの作品を作ります。とても貴重な体験なので精一杯楽しんでもらえればと思います。

A: インパナ塾では繊維やファッションに関することが、深く・広く学べる場所です。学んだ知識をフルに活用して、歴史ある尾州のものづくりを衰退させず若い力で盛り上げていきましょう！

★申込・問合せ先

〒491-0931 愛知県一宮市大和町馬引字南正亀 4-1
公益財団法人 尾州ファッションデザインセンター

TEL : 0586-46-1361 FAX : 0586-44-7455

URL <https://www.fdc138.com> E-mail fdc138impanna3@yahoo.co.jp

尾州インパナ塾担当 野田



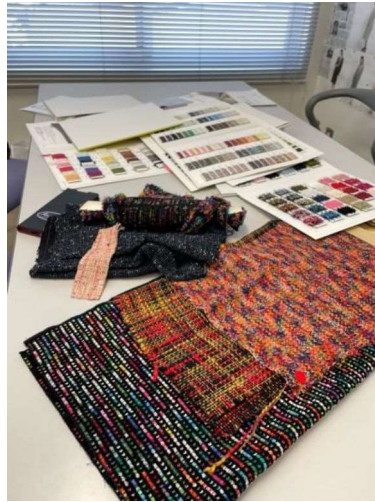
Works

受講生の方々は勤務先（紡績・染色・織物・ニット）・職種、そして経験年数が非常にバラエティに富んでいます。繊維業界の異業種交流とも呼ばれ、各自が積極的に、かつ自由に学ぶ事ができます。



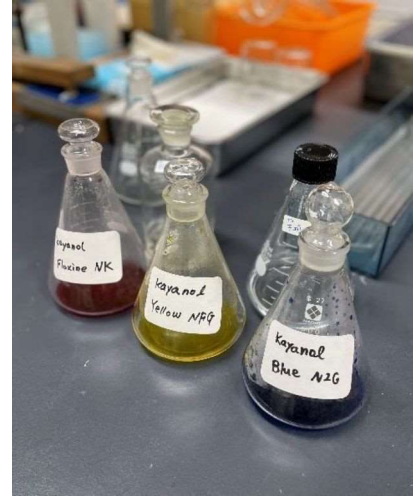
・・・インターンシップ・・・

それぞれの講義内容に沿って地元協力企業で行います。



・・・試作開発実習・・・

グループに分かれて試作品のコンセプト・デザイン・生地を検討します。



・・・染色・繊維鑑別実習・・・

染色実験や電子顕微鏡を使用した実習を行います。

Bishu Impanna

・・・作品紹介・・・

インパナ塾では座学講座と並行して試作開発実習を行います。1つのテーマに沿って素材開発からガードデザインの設定・製品制作までを行います。ここでは令和5年度の作品を紹介いたします。

◆ユニセックス◆

新 BISHU コート

大きなループ糸をたてよこ糸に使用し、起毛の加工技術によって毛足の長いシャギーに仕上げた。配色生地に類似組成のスーツ地を使い、糸の形状や加工によって全く違う質感の作品ができるということをこの一着で表現し、パステル調の赤青黄を職人の手によってアーバン染（流し染め）をしているので、一点一点染まり方が違う、この世に一つだけの面白味のある作品にした。



◆メンズ◆

ウール 100%のトラックジャケット

尾州らしく質の良い毛織物で日常使いできるアイテムを目指した。3種類の糸を使用し、表側はたてよこで色を変え、奥行きのある見え方にした。裏側にも明めのブルーグレーでアクセントをプラスした。ベーシックでオンオフ問わず着用でき、手に取ると組織や配色など細部へのこだわりが感じられる上質なトラックジャケットが完成した。



◆ユニセックス◆

Overdye Non-Twist BISHU Knit

尾州伝統のウールで風合いと外観を重視することをテーマに、「ウール」「防縮ウール」「水溶性ピニロンで撚りを戻したウール」の3種類の糸を使用したニットを制作した。防縮と非防縮を両活かせるようなドット・ライン・流れのある柄を取り入れた。男女兼用のダブルボタンのジャケット仕様でもあり、起毛により暖かさもあるので、コートとしても着ることができるデザインにした。